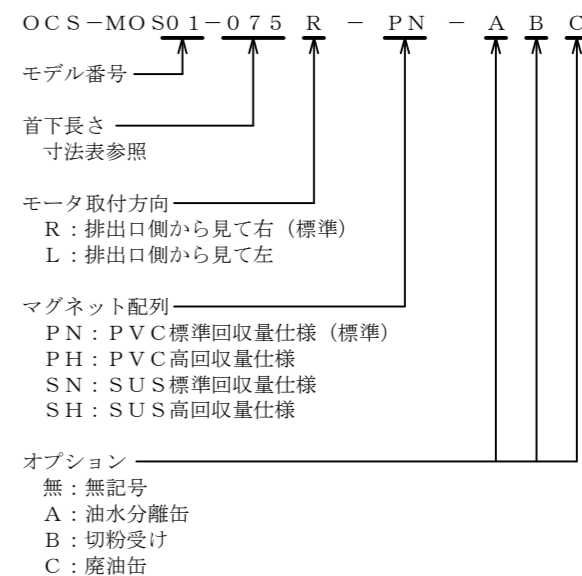


| 仕様 | |
|------|--------------------------------|
| 電動機 | 25W 三相 200V 50/60Hz 0.25/0.25A |
| 回転数 | 50 Hz 1.5 r/min |
| | 60 Hz 1.8 r/min |
| 材質 | 本体部 SUS304 |
| | その他 SPCC・SPHC・SS400・(SUS304) |
| 塗装色 | 本体 - |
| | オプション ミルキーホワイト (OGUSU標準色) |
| 概算重量 | 12~15 kg |

| 寸法表 | | | | |
|------------|------|-------|------|------|
| 型式 | 首下型式 | タンク深さ | 首下長さ | 最低液面 |
| OCS-MOS01- | 025 | 125 | 25 | 25 |
| | 050 | 150 | 50 | 50 |
| | 075 | 175 | 75 | 75 |
| | 100 | 200 | 100 | 100 |
| | 125 | 225 | 125 | 125 |
| | 150 | 250 | 150 | 150 |
| | 175 | 275 | 175 | 175 |
| | 200 | 300 | 200 | 200 |

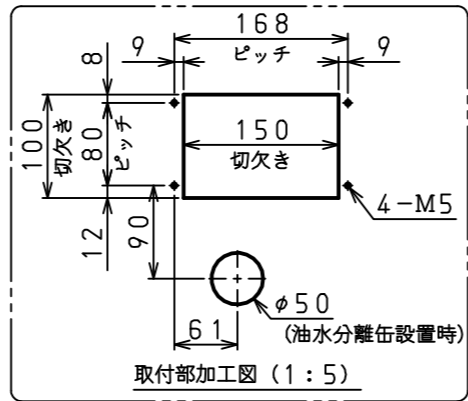
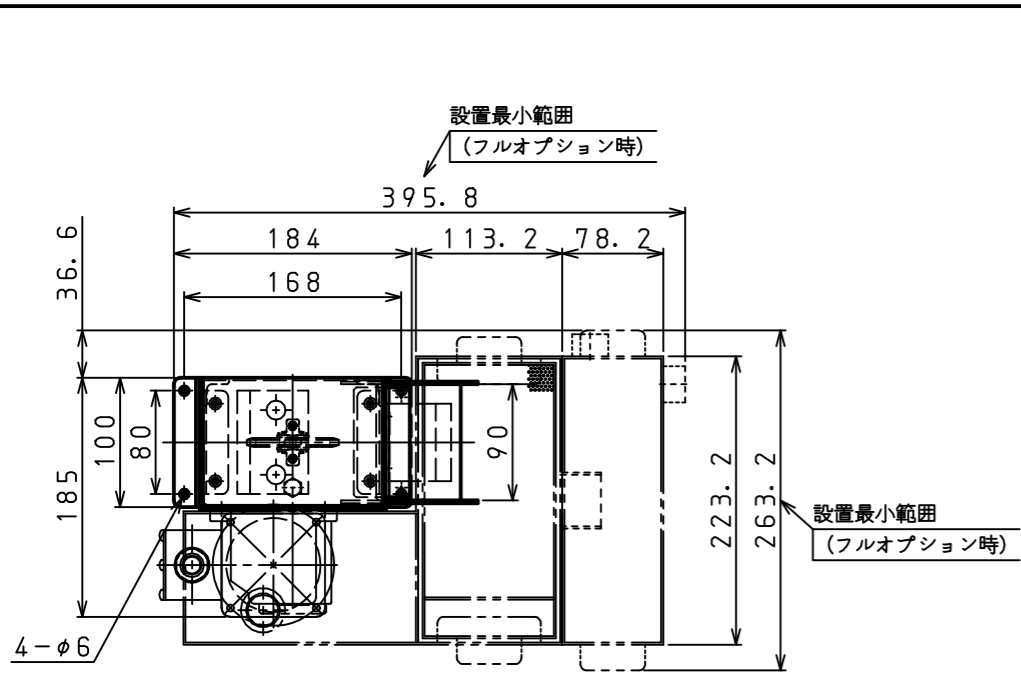
※タンク深さは、お客様の仕様により選定をお願いします。
 ※首下長さは、タンク深さから弊社規定により選定します。
 ※最低液面は、首下長さと同等となり、推奨寸法となります。
 ※マグネット配列における標準回収量仕様は、粘り気のあるスラッジ向けとなります。

型式記号説明



- 5) 本図は、モータ取付方向R側を示します。
- 4) 回収量は使用条件等で大きく変化します。
- 3) 電動機の定格電流値はメーカーカタログをご覧ください。
- 2) オイルパン等に溜まる油・切粉および切削液は定期的に取り除いて下さい。
- 注1) 電動機は運転準備ONで動作させて下さい。

| | | | | | |
|----|----------------------|------------|---------|-----|------------------------|
| | 201*.**.** | | 材質 | | 表面 |
| | 201*.**.** | | 尺度 | 1:4 | 処理 |
| △ | ステンレス仕様追加 | 2021.05.17 | 竹内 | | 熱 |
| △ | 見直し | 2020.12.24 | 竹内 | 個数 | 処理 |
| △ | 新規 | 2020.11.05 | 竹内 | /台 | |
| 記号 | 記事 | 日付 | 担当 | 型式 | マグネット内蔵オイルスキマー |
| 照査 | 承認 | 株式会社 | 小楠金属工業所 | 名称 | |
| | 技術 21.05.24 伊藤 | 投影法 | | 品番 | OGUSU OCS-MOS01-※R△ |

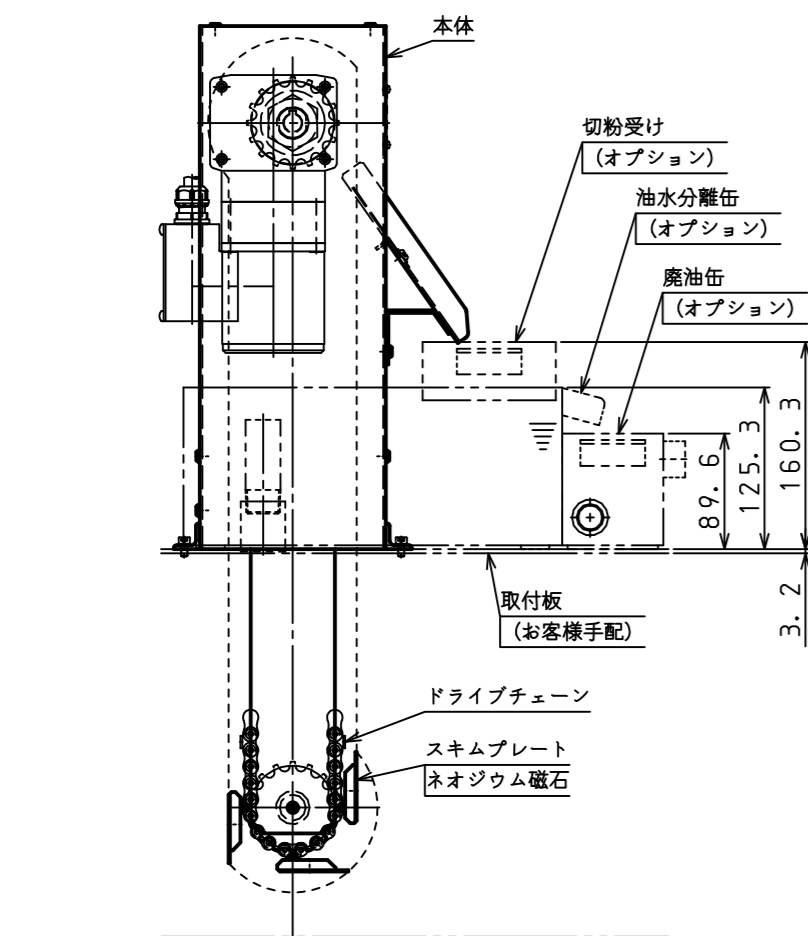
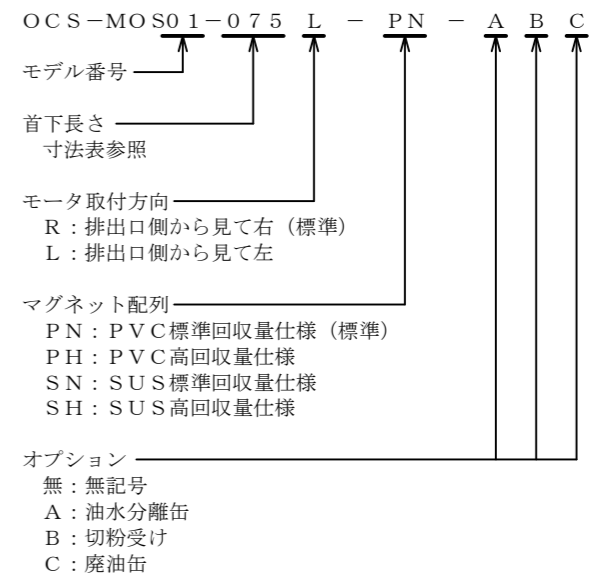


| 仕様 | |
|------|--------------------------------|
| 電動機 | 25W 三相 200V 50/60Hz 0.25/0.25A |
| 回転数 | 50 Hz 1.5 r/min |
| | 60 Hz 1.8 r/min |
| 材質 | 本体部 SUS304 |
| | その他 SPCC・SPHC・SS400・(SUS304) |
| 塗装色 | 本体 - |
| | オプション ミルキーホワイト (OGUSU標準色) |
| 概算重量 | 12~15 kg |

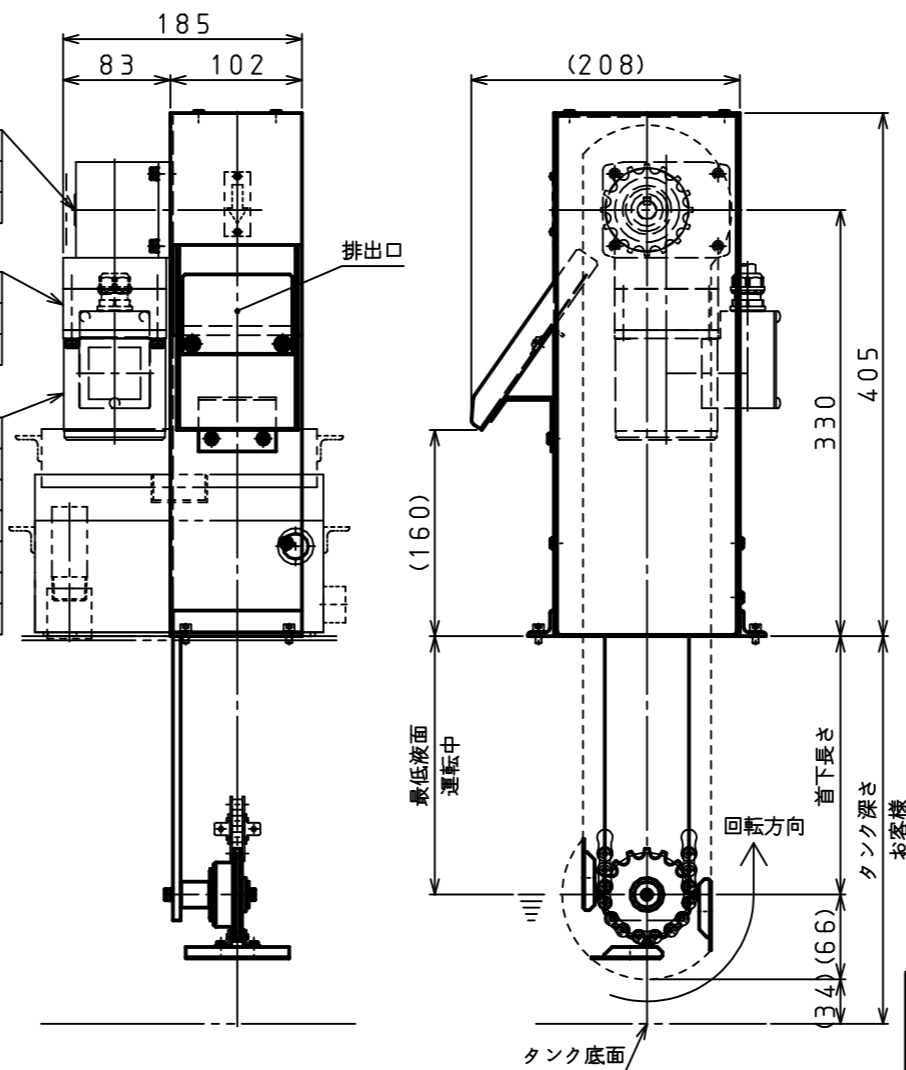
| 寸法表 | | | | |
|------------|------|-------|------|------|
| 型式 | 首下型式 | タンク深さ | 首下長さ | 最低液面 |
| OCS-MOS01- | 025 | 125 | 25 | 25 |
| | 050 | 150 | 50 | 50 |
| | 075 | 175 | 75 | 75 |
| | 100 | 200 | 100 | 100 |
| | 125 | 225 | 125 | 125 |
| | 150 | 250 | 150 | 150 |
| | 175 | 275 | 175 | 175 |
| | 200 | 300 | 200 | 200 |

※タンク深さは、お客様の仕様により選定をお願いします。
 ※首下長さは、タンク深さから弊社規定により選定します。
 ※最低液面は、首下長さと同等となり、推奨寸法となります。
 ※マグネット配列における標準回収量仕様は、粘り気のあるスラッジ向けとなります。

型式記号説明



- 直交ギヤヘッド (中空軸)
4GN100RH
減速比1/100
オリエンタルモータ
- 中間ギヤヘッド
4GN10XK
減速比1/10
オリエンタルモータ
- インダクションモータ
4IK25GN-ST2
25W
1300 r/min (50Hz)
1550 r/min (60Hz)
オリエンタルモータ



- 5) 本図は、モータ取付方向L側を示します。
- 4) 回収量は使用条件等で大きく変化します。
- 3) 電動機の定格電流値はメーカーカタログをご覧ください。
- 2) オイルパン等に溜まる油・切粉および切削液は定期的に取り除いて下さい。
- 1) 電動機は運転準備ONで動作させて下さい。

| | | | | | |
|----|----------------------|------------|---------|-----|------------------------|
| | 201x.**.** | | 材質 | | 表面 |
| | 201x.**.** | | 尺度 | 1:4 | 処理 |
| △ | ステンレス仕様追加 | 2021.05.17 | 竹内 | | 熱 |
| △ | 見直し | 2020.12.24 | 竹内 | 個数 | 処理 |
| △ | 新規 | 2020.11.05 | 竹内 | ／台 | |
| 記号 | 記事 | 日付 | 担当 | 型式 | マグネット内蔵オイルスキマー |
| 照査 | 承認 | 株式会社 | 小楠金属工業所 | 名称 | |
| | 技術 21.05.24 伊藤 | 投影法 | | 品番 | OGUSU OCS-MOS01-※L△ |