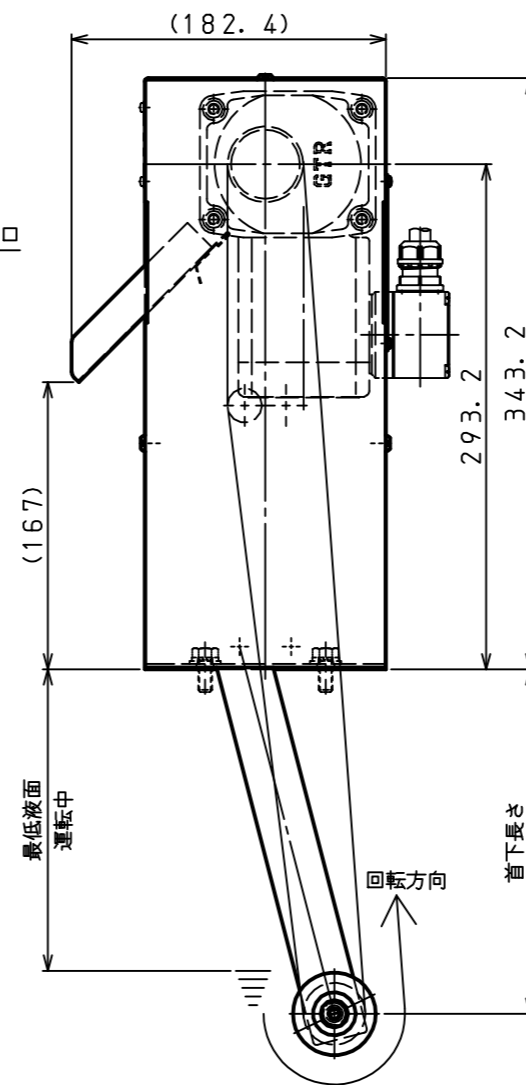
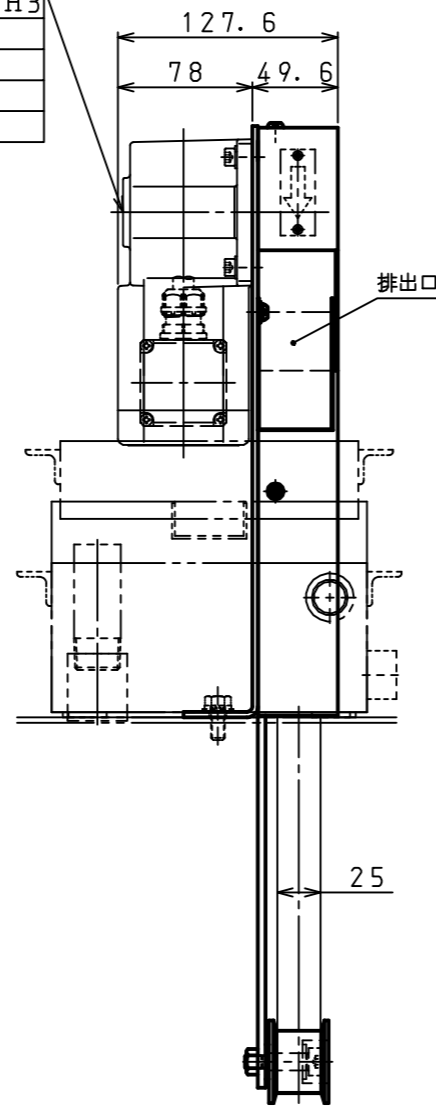
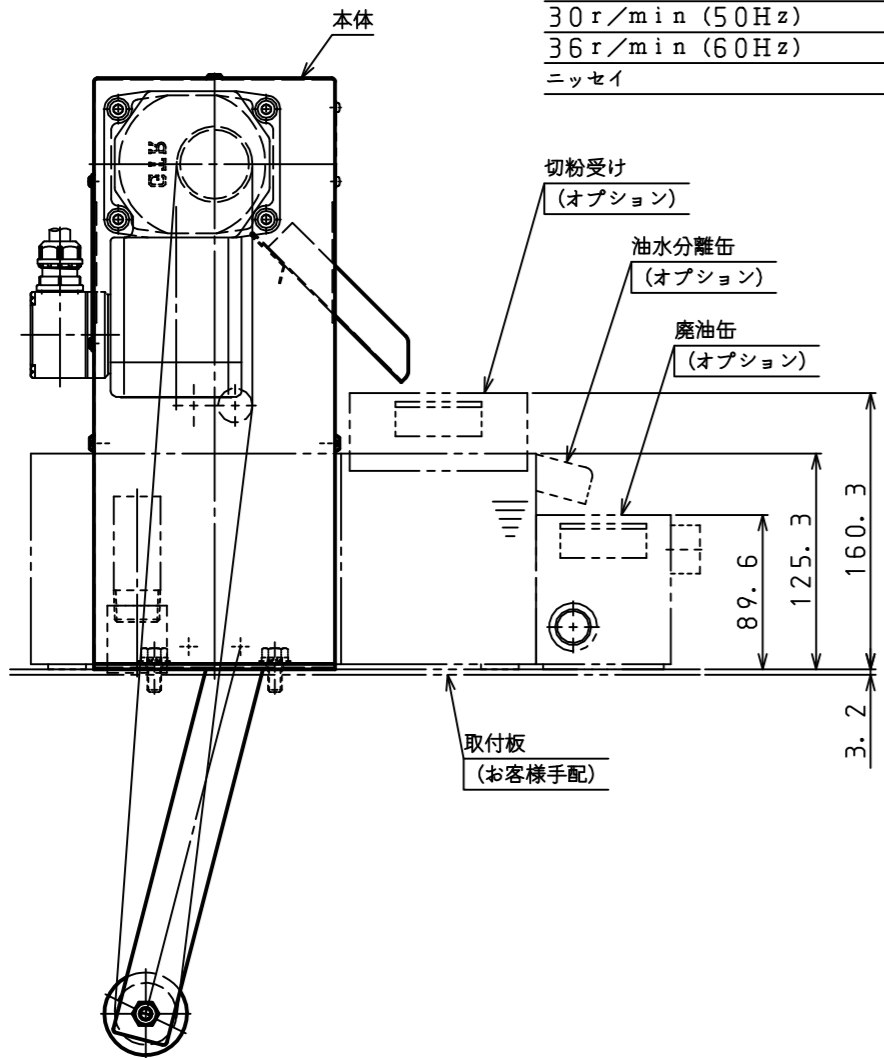


インダクションギヤモータ  
 HFM-15R-50-T15KXT6H3  
 15W 1/50  
 30 r/min (50Hz)  
 36 r/min (60Hz)  
 ニッセイ

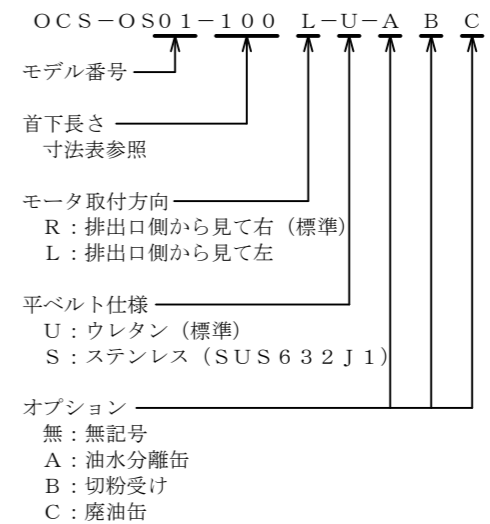


仕様	
電動機	15W 三相 200V 50/60Hz 0.14/0.13A
回転数	50 Hz 30 r/min
	60 Hz 36 r/min
材質	本体部 SPCC・SPHC・SS400・SUS304
	その他 SPCC・SPHC・SS400
塗装色	本体 ミルキーホワイト (OGUSU標準色)
	オプション ミルキーホワイト (OGUSU標準色)
概算重量	6~8 kg

寸法表				
型式	首下型式	タンク深さ	首下長さ	最低液面
OCS-OS01-	100	135	100	75
	150	185	150	125
	200	235	200	175
	250	285	250	225
	300	335	300	275

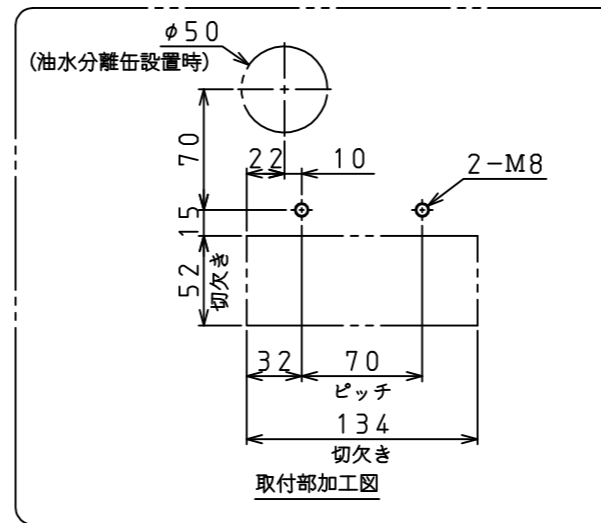
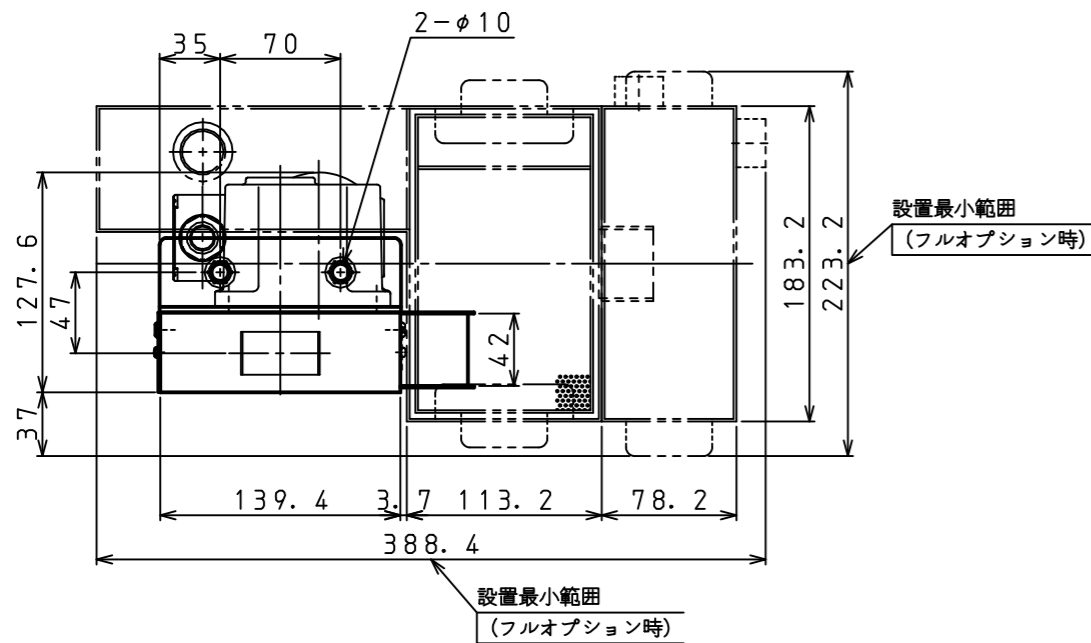
※タンク深さは、お客様の仕様により選定をお願いします。  
 ※首下長さは、タンク深さから弊社規定により選定します。  
 ※最低液面は、推奨寸法となります。

型式記号説明



- 5) 本図は、モータ取付方向L側を示します。
- 4) 回収量は使用条件等で大きく変化します。
- 3) 電動機の定格電流値はメーカーカタログをご覧ください。
- 2) オイルパン等に溜まる油・切粉および切削液は定期的に取り除いて下さい。
- 注1) 電動機は運転準備ONで動作させて下さい。

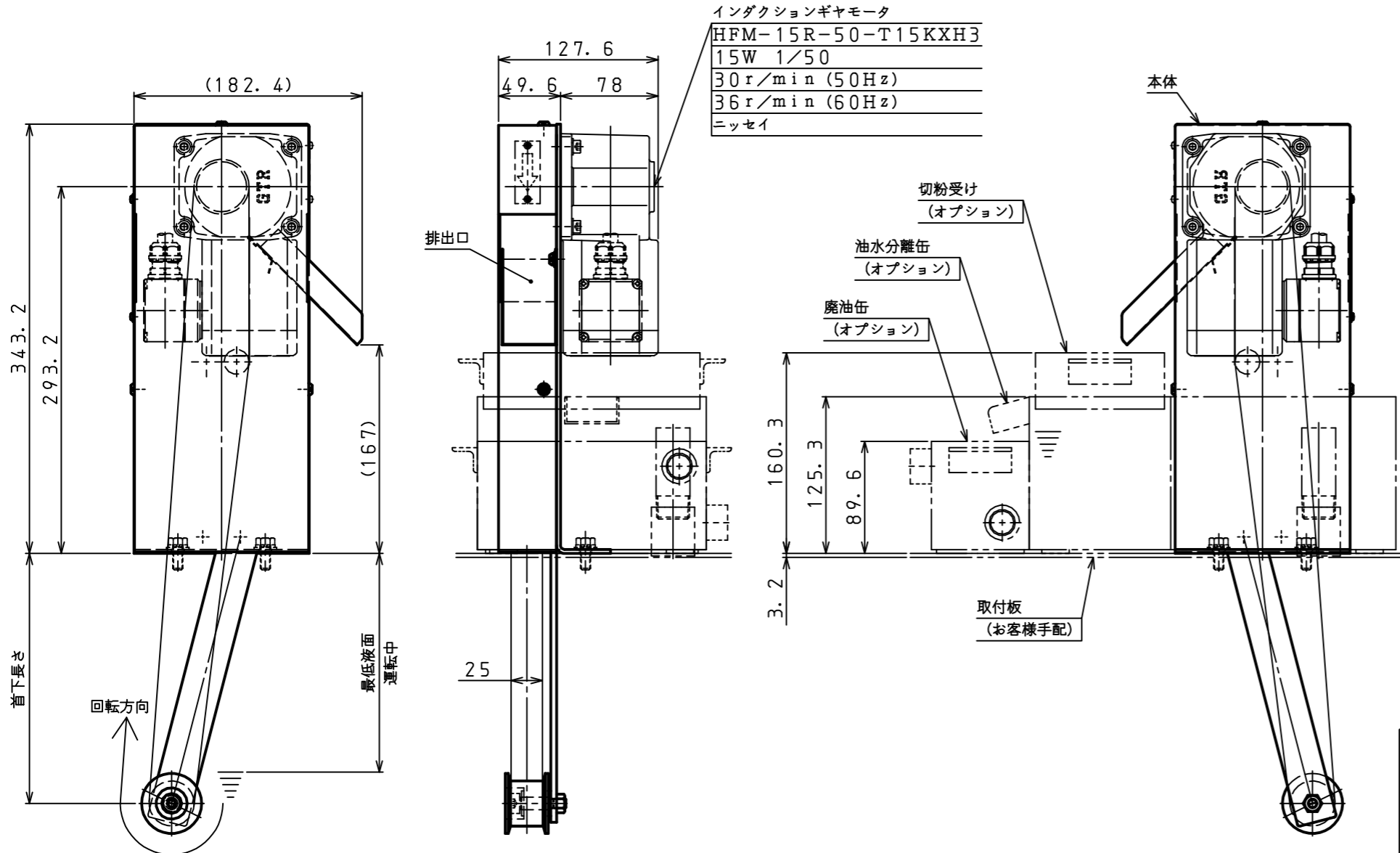
201*.**.*	材質	表面
201*.**.*	尺度	処理
201*.**.*	1:3	熱
201*.**.*	個数/台	処理
新規 2020.12.09 竹内	型式	平ベルト式オイルスキマー
記号	承認	OGUSU
照査	株式会社 小楠金属工業所	OCS-OS01-※L
	技術 20.12.09 伊藤	品番
	投影法	



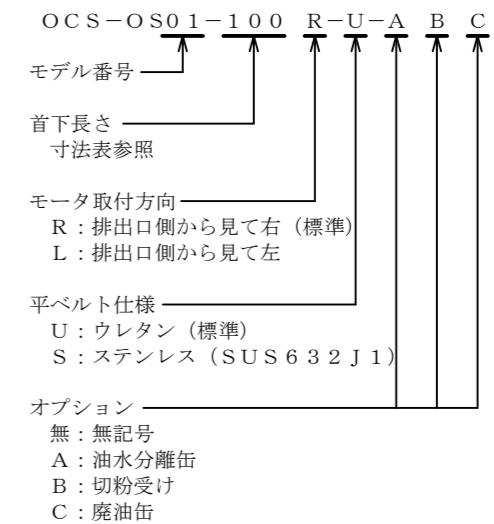
仕様	
電動機	15W 三相 200V 50/60Hz 0.14/0.13A
回転数	50 Hz 30 r/min
	60 Hz 36 r/min
材質	本体部 SPCC・SPHC・SS400・SUS304
	その他 SPCC・SPHC・SS400
塗装色	本体 ミルキーホワイト (OGUSU標準色)
	オプション ミルキーホワイト (OGUSU標準色)
概算重量	6~8 kg

寸法表				
型式	首下型式	タンク深さ	首下長さ	最低液面
OCS-OS01-	100	135	100	75
	150	185	150	125
	200	235	200	175
	250	285	250	225
	300	335	300	275

※タンク深さは、お客様の仕様により選定をお願いします。  
 ※首下長さは、タンク深さから弊社規定により選定します。  
 ※最低液面は、推奨寸法となります。



型式記号説明



- 5) 本図は、モータ取付方向L側を示します。
- 4) 回収量は使用条件等で大きく変化します。
- 3) 電動機の定格電流値はメーカーカタログをご覧ください。
- 2) オイルパン等に溜まる油・切粉および切削液は定期的に取り除いて下さい。
- 注1) 電動機は運転準備ONで動作させて下さい。

201*.**.*	材質	表面
201*.**.*	尺度	1:3
201*.**.*	個数/台	熱
201*.**.*	型式名称	処理
新規 2020.12.09 竹内	記号	平ベルト式オイルスキマー
照査	承認	株式会社 小楠金属工業所
技術 20.12.09 伊藤	投影法	OGUSU
	品番	OCS-OS01-※R